



Karos pályára emelő / leengedő



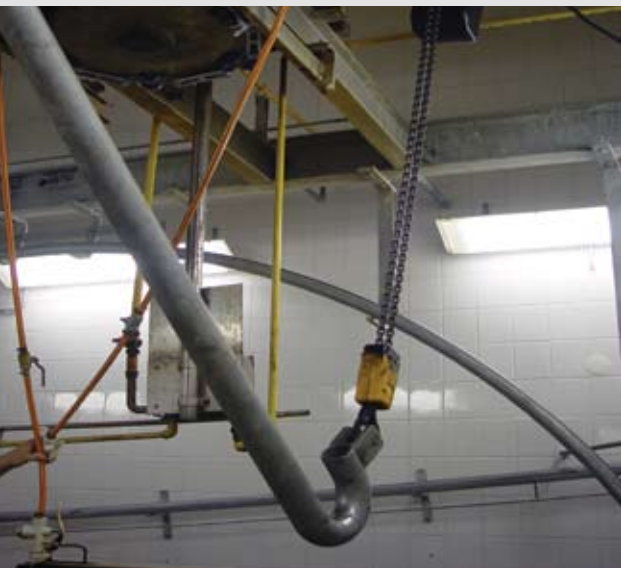
Cantilever on-course / down-course lifter



Macara cu braț de ridicare/coborâre

Típusjel / Model / Cod grup:

K-510



- Célszerűen kialakított
- Nélkülözhetetlen segítség
- Könnyen, kényelmesen kezelhető

- Expedient design
- Indispensable help
- Easy and comfortable handling

- Realizat practic
- Ajutor ce nu se poate neglija
- Ușor și comod de manevrat



Különleges ajánlatunk a horganyzott felületvédelemű, tartószerkezetre épített, villamos emelődobbal működtetett pályára emelő berendezés. Maximális terhelhetőség: 500 kg Villamos teljesítmény: 0,75 kW / 400V Csatlakozó pályaméret: 60x12 mm-es laposvas, vagy 60,3x5 cső a magaspályának megfelelően. A berendezés segítségével biztonságosan felemelhető az állattest a magaspályára, vagy a magaspályáról. Különleges karbantartást nem igényel. Néha elengedhetetlen, hogy a döntéshozó a helyszínen kapja meg a szükséges tájékoztatást. Kérjük, amennyiben igénye van erre, egyeztessen velünk egy látogatási időpontot. A pályafüggesztő csatlakozási irányától függően készülhet jobbos, vagy balos kivitelben.

Our special offer is this on-course lifter of galvanized surface protection, built on a support structure, operated by an electrical lifting drum. Maximal load capacity: 500 kg. Electric power: 0,75 kW / 400 V. Connecting course dimensions: 60 x 12 mm bar steel profiled or 60,3 x 4 tube as per request. By the help of the device the worker can be discharged from the hard physical work and the body of the animal can be lifted safely. It does not require special maintenance. Sometimes it is indispensable that the decision-maker gets the necessary information at site. Please contact us for a date, if You need this. Depending on the connecting direction of the course suspension in can be manufactured in right-hand or left-hand design.

Ofertă specială este dispozitivul montat pe schelet din material galvanizat, cu acționare electrică. Greutate la ridicare maximă: 500 kg. Putere: 0,75 kW / 400 V. Linie de racordare: 60 x 12 mm-fier plat sau 60,3 x 4 țevă conform cerințelor. Cu ajutorul dispozitivului se ridică corpul animalului pe linia înaltă, în siguranță și fără efort fizic. Nu necesită întreținere specială. Uneor este necesar ca hotărârile să fie luate la fața locului. Dacă solicitați acest lucru contactați-ne pentru fixarea datei vizitei. În funcție de fixarea liniei se realizează dispozitiv de „stînga sau „dreapta”.

A műszaki fejlesztés érdekében a változtatás jogát fenntartjuk. Right to change for the sake of technical development is reserved. În vederea dezvoltării tehnice ne menținem dreptul schimbării.



HU03/0101

